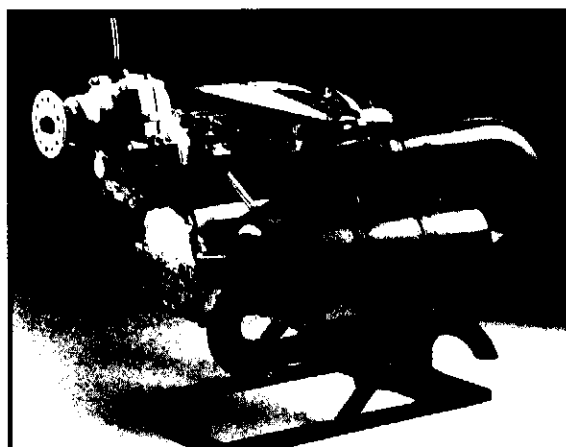


BESCHREIBUNG / DESCRIPTION

2-Zyl. 2-Takt gebläsegekühlter, kolbeneinlaßgesteuerter Motor mit elektronischer Einfach-Zündung, Auspuffanlage, Vergaser, Rückholstarter

2-cyl. 2-stroke fan cooled engine with piston ported inlet, with electronic single-ignition, exhaust system, carburetor, rewind starter



| AUSFÜHRUNG Version | LEISTUNG Performance | | DREHMOMENT Torque | | | max. Drehzahl R.P.M. | |
|-----------------------|-------------------------|------|----------------------|----|----------|----------------------------|-------|
| | kW | hp | 1/min | Nm | ft. lbf. | | 1/min |
| 447 UL-1V | 29,5 | 39,6 | 6500 | 44 | 32,5 | 6000 | 6800 |
| 447 UL-2V | 31,0 | 41,6 | 6500 | 47 | 34,7 | 6000 | 6800 |

| BOHRUNG Bore | | HUB Stroke | | HUBRAUM Displacement | | VERDICHTUNG Compression ratio | |
|-----------------|----------|---------------|----------|-------------------------|---------------|----------------------------------|---------|
| 67,5 mm | 2,66 in. | 61 mm | 2,40 in. | 436,5 cm ³ | 26,64 cu. in. | th: 9,6 | ef: 6,3 |

| TREIBSTOFF Fuel | Super 2-Takt-Motoröl Super 2-stroke oil | MISCHUNGSVERHÄLTNIS Mixing ratio |
|--------------------|--|-------------------------------------|
| MON 83 RON 91* | API-TC - Klassifikation API-TC - Classification | 1:50 |

* verbleit oder unverbleit * leaded or unleaded

| ZÜNDANLAGE Ignition unit | VORZÜNDUNG Ignition timing | ZÜNDKERZE Spark plug |
|-----------------------------|-------------------------------|-------------------------|
| DUCATI single CDI | 18° v. OT | ROTAX PART No 897 050 |

| GENERATORLEISTUNG Generator performance | DREHZAHL R.P.M. | SPANNUNG Voltage |
|--|--------------------|---------------------|
| 155 W DC | 6000 1/min | 13,5 V |

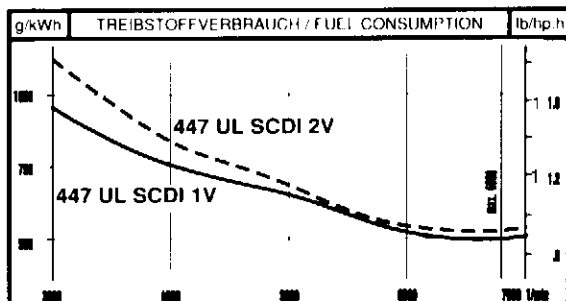
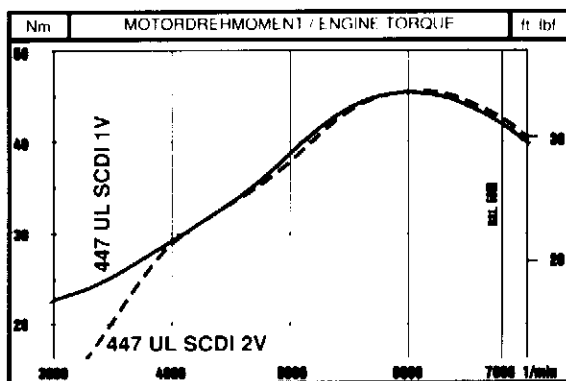
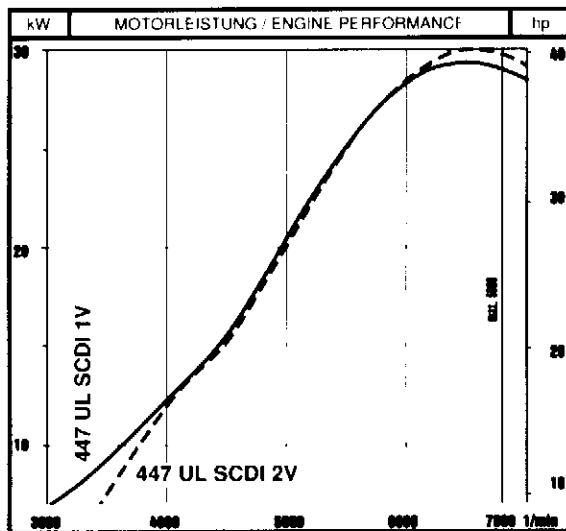
| LIEFERUM- FANG Standard | GEWICHT / WEIGHT | |
|--|------------------|------|
| | kg | lb |
| Motor / engine | 26,8 | 59,1 |
| 1 Vergaser / 1 carburetors | 0,9 | 2,0 |
| Auspuffsystem / exhaust system | 4,9 | 10,8 |
| 2 Luftfilter / 2 air cleaners | 0,3 | 0,7 |
| Elektrostarter / electric starter | 3,5 | 7,7 |
| Getriebe "B" / gearbox "B" / i = 2,0 / 2,24 / 2,58 | 4,5 | 9,9 |
| Getriebe "C" / gearbox "C" / i = 2,62 / 3,0 / 3,47 / 4,0 | 8,0 | 17,6 |
| Getriebe "E" / gearbox "E" / i = 2,62 / 3,0 / 3,47 / 4,0 | 11,2 | 24,7 |
| Lichtgenerator / generator 230 W DC | 1,1 | 2,4 |
| Ansauggeräuschkämpfer 1V / intake silencer 1V | 0,8 | 1,8 |
| Ansauggeräuschkämpfer 2V / intake silencer 1V | 1,1 | 2,4 |
| Nachdämpfer / after muffler | 1,6 | 3,5 |
| Anzeigegerät / instrument FLYdat | 0,5 | 1,1 |
| Auslesegerät / recall instrument RDAT | 1,0 | 2,2 |

* Motor auch in Free-Air Version lieferbar / engine also available in free-air version

WARNUNG / WARNING

Dieser Flugmotor entspricht nicht den Sicherheitsbestimmungen für zertifizierte Flugmotoren. Dieser Motor darf nur in nicht-zertifizierten Experimental- und Ultraleicht-Flugzeugen verwendet werden und nur in solchen Fällen, in denen ein Motorschaden die Sicherheit nicht beeinträchtigt. Vor Inbetriebnahme des Motors ist das Handbuch zu lesen. Informationen erhalten Sie beim zuständigen, autorisierten ROTAX-Vertriebspartner.

This aircraft engine does not comply with federal safety regulations for standard aircraft. This engine is for use in experimental and ultralight uncertified aircraft only and only in circumstances in which an engine failure will not compromise safety. Before operating the engine read operator's manual. Information is available from your local authorized ROTAX distributor.



**ROTAX VERTRIEBSPARTNER
ROTAX AUTHORIZED DISTRIBUTOR**